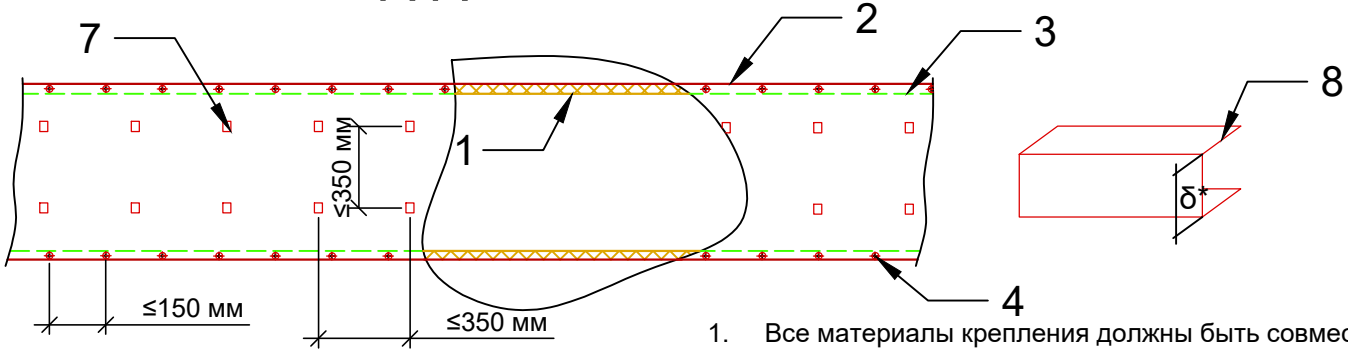
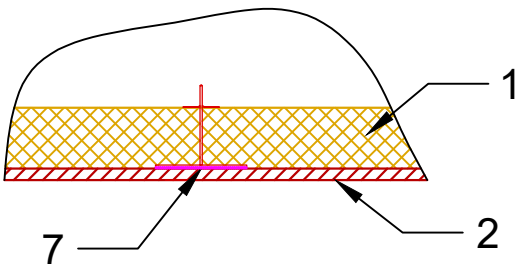


A-A



1. Все материалы крепления должны быть совместимы с металлом корпуса воздуховода.
2. Высота С-образного профиля должны быть равна толщине изоляции δ.
3. Длина соединительного элемента $l = c + 0-10$ мм.

Марка, поз.	Наименование
1.	Слой тепло- и звукоизоляционный ROCKWOOL INDUSTRIAL BATTES 80 с покрытием из стеклохолста.
2.	Корпус воздуховода.
3.	Z - образный профиль (сталь толщиной не менее 0,5 мм).
4.	Винт самонарезающий Ø3,8*11 мм.
5.	Заклёпка вытяжная Ø3,8 мм.
6.	Соединительный элемент.
7.	Штифт самоклеящийся с прижимной шайбой.
8.	С-образный профиль (заглушка торца теплоизоляционного слоя).



Изм.	Кол. уч.	Лист	№ док.	Подп.	Дата
Разработал				<i>[Signature]</i>	
Проверил				<i>[Signature]</i>	
Н.контроль				<i>[Signature]</i>	
Утвердил				<i>[Signature]</i>	

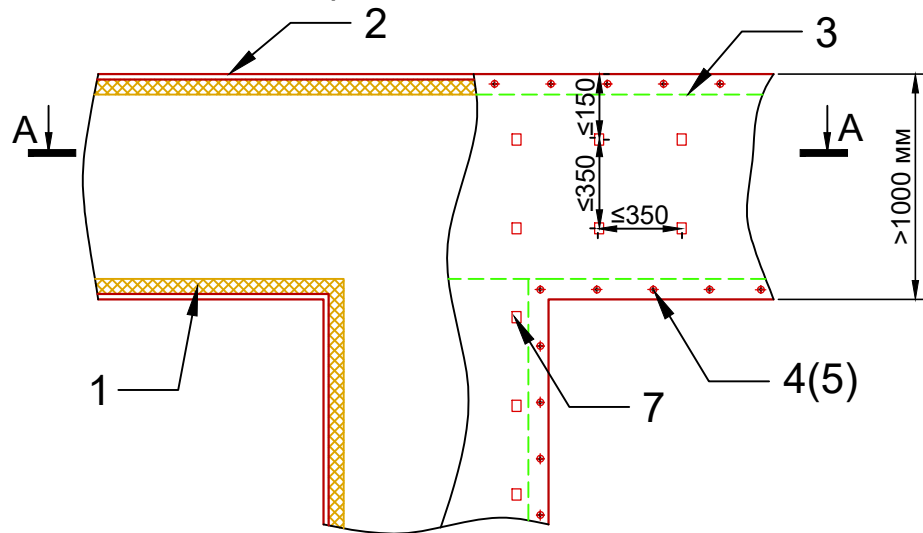
ТР 12131-ТИ.2018-28

Тепло- и звукоизоляция
горизонтальных воздуховодов
прямоугольного сечения плитами
INDUSTRIAL BATTES 80

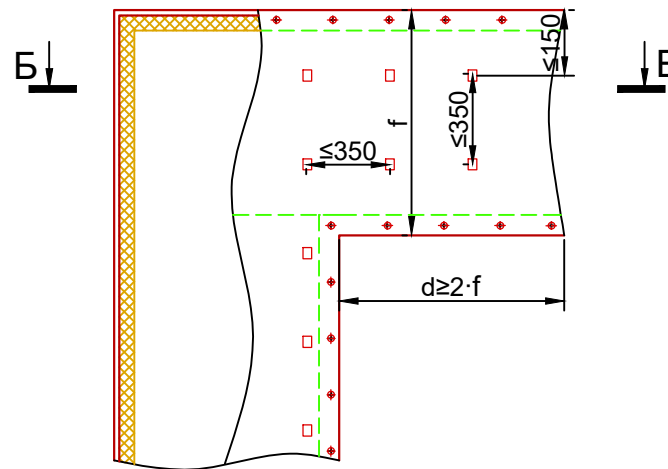
Стадия	Лист	Листов
	1	2


**ОАО
ТЕПЛОПРОЕКТ
Москва**

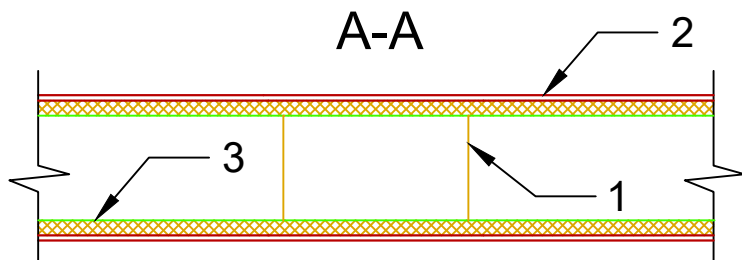
Тройное соединение



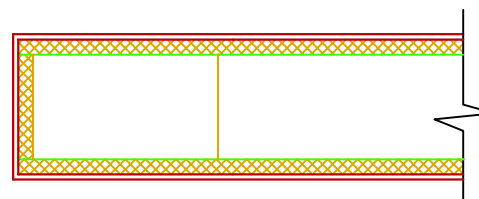
Угловое соединение



A-A



Б-Б



Изм.	Кол.уч.	Лист	№ док.	Подп.	Дата

ТР 12131-ТИ.2018-28

Лист

2